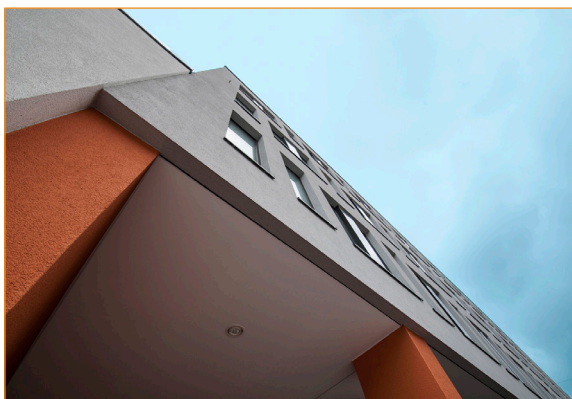


Büro- und Wohngebäude Hotel Angelo, München



Neubau eines Hotels mit Konferenzbereich sowie Büro- und Wohngebäude mit Tiefgarage mit ca. 220 Stellplätzen.

Neben Hotel mit Konferenzbereich und angegliederten Serviced Apartments wurden unabhängig voneinander erschlossen ein Büro- und Wohngebäude mit ca. 30 für den Wiederverkauf vorgesehene Wohneinheiten geplant und errichtet.

Der Gebäudekomplex wurde so angelegt, dass die verschiedenen Nutzungsbereiche als real geteilte Einheiten verkauft werden könnten.

Bauherr: MG Projekt Sendling GmbH

Grundstücksfläche: ca. 9.600 m²

Geschossfläche: ca. 16.000 m²

Leistungsphasen: LP 1 – 5

